

# SISERUUMIDE PÕRANDAVIIMISTLUS

Põrandalakk, spordisaalilakk, põrandaõli, tulekindlusk

## induro

Töötatud välja silmas pidades põrandaspetsialistide kõrgeimaid nõudmisi põrandaviimistluse vallas, laseb **induro** viimistlejal esile tõsta puitpõranda kogu kauni esteetilise olemuse. Puitpõrand, loomult tugev ja kauakestev, annab ruumile oma unikaalse kiumustriga omalaadset nägusa väljanägemise, ning tubli hoolitsuse korral kestab üle inimpõlvegi. **induro** on puitpõranda ustav kaaslane puidu loomupärase ilu ilmutamisel ja äärmuslikult kulutavale kasutamisele tubliks vastupidamiseks. **induro** antibakteriaalsed põrandaviimistlused annavad kaitset MRSA, E-coli, Salmonella, listerioosi- ja teiste bakterite vastu. **induro** valmistaja: Suurbritannia viimistlusmaterjalide esitootja MORRELLS.



### Sisukord:

INDURO krunt	2
INDURO isoleeriv krunt	2
INDURO mix'n'fill täitevaik	2
INDURO 1-komponentne antibakteriaalne põrandalakk, veepõhine	3
INDURO 1-komponentne täismatt põrandalakk, veepõhine	4
INDURO 2-komponentne põrandalakk, veepõhine	5
INDURO spordiruumide vesibaasil põrandalakk	6
INDURO libisemisvastane põrandalakk	7
HESSE tulekindlusega põrandalakk	8
INDURO põrandaõli	9
INDURO Classique peitsid	10
Pealekandmise tööriistad	11-12

**INDURO krunt****induro GP Sealer®**

Puitpõranda viimistlusteetika kaasaegne vahend puidu soojade toonide paremaks esiletoomiseks ja puidusüü rõhutamiseks – induro GP krunt. Sobib hästi nii täispuidule kui spoonidele, eriti tammele ja mahagonile. Tekitab hea pinnaettevalmistuse induro vesibaasi põrandalakkidele – koos kasutatuna annab äärmiselt tugeva, samas elastse katte suurepärase klaari väljanägemise ja eriti hea keemilise ning mehaanilise vastupidamisega.

**Tooteteave:**

Tüüpiline pealekanne:	1 kiht 130...150 ml/m <sup>2</sup> (kuivkihi paksus ~42µ)*
Puutekuiv:	1,5...2 tundi @ 18°C
Ülekaetav:	2 tundi minimaalselt @ 18°C
Lihvitav:	*NB!
Katvus:	ligi 40 m <sup>2</sup> 5 liitri kohta
Taara:	5 L

**Toode:****INDURO GP krunt****Tootekood:****8GP/304B**

\*NB! Peale kuivamist katta **induro** lakkidega ilma krunditud aluspinda lihvides või muul viisil tasandades.

**INDURO isoleeriv krunt****induro Iso Seal®**

Renoveeritud puitpõrandate viimistlemiseelseks rakendamiseks eriti sobiv isoleerkrunt. Šellakit sisaldav krunt isoleerib eelnevatest viimistlustest puidu pinda jäänud probleemitekitajad, mis võiksid uue lakiviimistluse väljanägemisele või kuivamisele kahjustavalt mõjuda.

**Tooteteave:**

Tüüpiline pealekanne:	1 kiht 130...150 ml/m <sup>2</sup> (kuivkihi paksus ~42µ)*
Puutekuiv:	1,5...2 tundi @ 18°C
Ülekaetav:	2 tundi minimaalselt @ 18°C
Lihvitav:	*NB!
Katvus:	ligi 40 m <sup>2</sup> 5 liitri kohta
Taara:	5 L

**Toode:****INDURO Iso Seal****Tootekood:****3EX/154B**

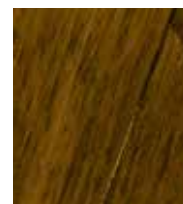
\*NB! Peale kuivamist katta **induro** lakkidega ilma krunditud aluspinda lihvides või muul viisil tasandades.

**INDURO mix'n'fill täitevaik****induro mix and fill®**

Kiirelt kuivav, lahustibaasil vaik segamiseks puidu lihvimistolmuga, täitmaks-parandamaks kuni 5 mm sügavaid-laiu lõhesid ja auke. Tselluloosibaasil, on heaks täiteks naelaaukude, puidupragude, ka vuugivahede jms. kaotamisel. Täitesegud, valmistatud INDURO mix'n'fill abil, on kerged peale kanda ja hõlpsalt lihvitavad. Ülekaetav õlide, vee- ja lahustibaasil lakkidega.

**Tooteteave:**

Lihvitav:	20...60 minutit
Segu:	induro mix'n'fill 1:1...1:2 puidutolm
Taara:	1 L

**Toode:****induro mix and fill****Tootekood:****2MF/104A**

## INDURO 1-komponentne antibakteriaalne põrandalakk vesibaasil

induro XL1 Clear®

Kiireltkuivav induro XL1 Clear 1-komponentne läbipaistev lakk on suurepärase klaarsusega ja kolletumisvastase omadusega. Isetasanduva lakina on valmis kasutamiseks otse kanistrist. Vastupidav abrasiioonile, lohistamisele ja vedelike mahaloksumisele. Eeskujulikud vastupidavusomadused tulenevad polüuretaantehnoloogia kasutamisest, millega erinetakse paljudest teistest 1-komponentsetest lakisüsteemidest. induro XL1 põrandalakk pakub kaitset E-coli, MRSA, Salmonella, listerioosi- ja teiste bakterite vastu, hävitades 99% bakteritest 24 tunni jooksul. XL1 kasutusala on kõik täis- ja kombineeritud puidust puitpõrandad, kerge kuni keskmise koormusega: kodud, poed, kontorid, restoranid ja muud sarnased ruumid. Toode vastab 2004/42/EC-le. Põrandate toonimine: induro Classique peitsidega.



### Tooteteave:

<b>Tüüpiline viimistlus kodukasutuseks:</b>	*1 kiht 130...150 ml/m <sup>2</sup> GP krunti (kuivkihi paksus ~42µ). 2 kihti <b>induro XL1</b> lakki, á 100...120 ml/m <sup>2</sup> (kuivkihi paksus 30...35µ kihi kohta).
<b>Tüüpiline viimistlus kommertskasutuseks:</b>	*1 kiht 130...150 ml/m <sup>2</sup> GP krunti (kuivkihi paksus ~42µ). 3-4 kihti <b>induro XL1</b> lakki, á 100...120 ml/m <sup>2</sup> (kuivkihi paksus 30...35µ kihi kohta).
<b>Puutekuiv, lakikiht:</b>	20...30 minutit @ 18°C
<b>Lihvitav:</b>	2...3 tundi @ 18°C
<b>Ülekaetav, lakikiht:</b>	2 tundi minimaalselt @ 18°C
<b>Katvus, lakk:</b>	40...50 m <sup>2</sup> 5 liitri kohta, 1 kiht
<b>Toonimine:</b>	<b>Classique peits</b> , enne krunti-lakki
<b>Taara:</b>	5 L

### Toode:

INDURO XL1 põrandalakk

### Tootekood:

8MA/284B

### Läikeaste:

XL1 10	10 matt
XL1 30	30 poolmatt
XL1 50	50 siidläige
XL1 90	90 läikiv

Pealekandmine: lühikarvaline mohäärull

T-varb

mohäärpadi

\*NB! Peale kuivamist katta **induro XL1** lakiga ilma krunditud aluspinda lihvides või muul viisil tasandades.

## INDURO 1-komponentne täismatt põrandalakk, veepõhine

induro Natro®

Natro täismattlaki ülimalt madal läiketase varustab põranda loomuliku, justkui viimistlemata väljanägemisega. Samas tagab põranda jaoks olulise kõrge mehhaanilise ja keemilise vastupidavuse, andes kõva ja tugeva, kuid paindliku pinnakihi. Baseerudes vesialusel polüuretaanil, omab Natrogi sarnaselt teistele INDURO lakidele toimimiseeliseid muude 1-komponentsete lakisüsteemide ees. Lisaks antibakteriaalsed omadused hoidmaks põrandat bakterite vabana. Natrot saab kasutada otse puidul, kiht-kihi peale kaitset üles ehitades, samuti koostöös INDURO GP või EB krundiga, andmaks põrandale klaari ning puidu soojust esiletõstva väljanägemise. Natro sobib suurepäraselt kodukasutuseks, keskmise kuni kõrge liikumiskoormusega põrandatele. Põrandate toonimine: **induro Classique** peitsidega. Toode vastab 2004/42/EC-le.



### Tooteteave:

<b>Tüüpiline viimistlus kodukasutuseks:</b>	*1 kiht 130...150 ml/m <sup>2</sup> GP krunti (kuivkihi paksus ~42μ). 2 kihti <b>induro Natro</b> lakki, á 100...120 ml/m <sup>2</sup> (kuivkihi paksus 30...35μ kihi kohta).
<b>Puutekuiv, lakikiht:</b>	20...30 minutit @ 18°C
<b>Lihvitav:</b>	2...3 tundi @ 18°C
<b>Ülekaetav, lakikiht:</b>	2 tundi minimaalselt @ 18°C
<b>Katvus, lakk:</b>	40...50 m <sup>2</sup> 5 liitri kohta, 1 kiht
<b>Toonimine:</b>	<b>Classique</b> peits, enne krunti-lakki
<b>Taara:</b>	5 L

### Toode:

INDURO NATRO põrandalakk

### Tootekood:

8DM/NT1B

Pealekandmine: T-varb  
lühikarvaline mohäärull  
mohäärpadi

\*NB! Peale kuivamist katta **induro NATRO** lakiga **ilma** krunditud aluspinda lihvides või muul viisil tasandades.

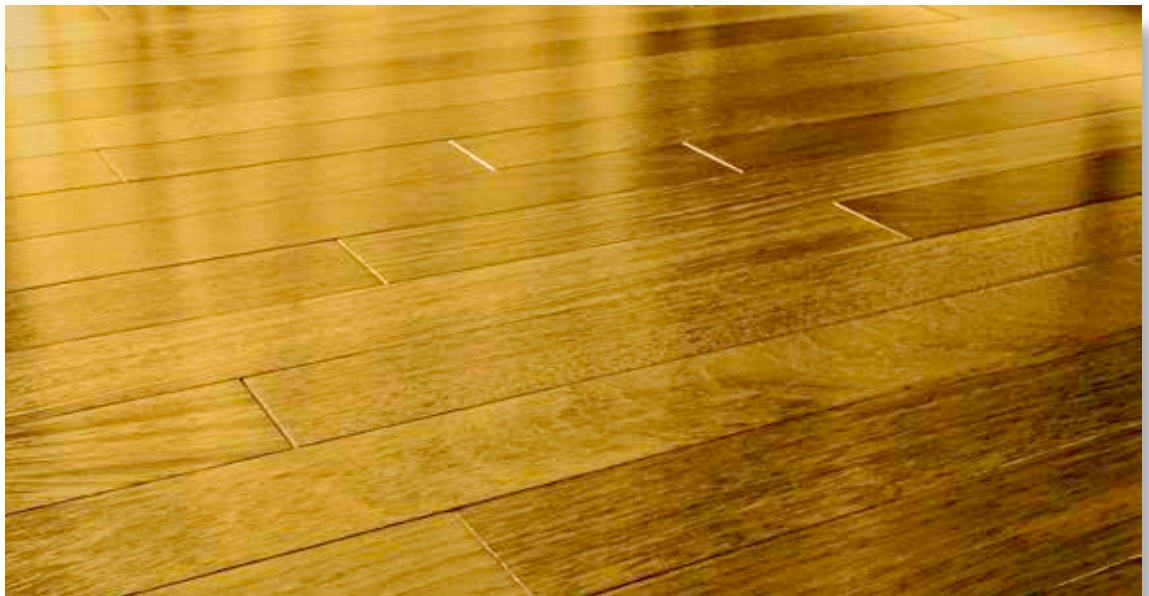


## INDURO 2-komponentne vesibaasi põrandalakk, antibakteriaalne

induro XL2 Clear®

INDURO XL2 seeria polüüretaantehnoloogia 2-komponentne põrandalakk tagab 1-komponentsetest veelgi suurema püsivuse lohistamiste ja vedelike maha loksumise vastu. INDURO XL2 põrandalakk pakub samuti kaitset E-coli, MRSA, Salmonella, listerioosi- ja teiste bakterite vastu, hävitades 99% bakteritest 24 tunni jooksul. Kattes põrandapinna enne XL2'ga lakkimist INDURO GP või EB krundiga, saab rõhutada puidule omast sooja tooni ning viimistluse klaari ilmet. Põrandate toonimine: **induro Classique** peitsidega.

INDURO XL2 ekstreemselt tugev ja sitke kattedkiht ülikõrge mehaanilise ja keemilise vastupidavusega sobib eelkõige suure liikluskoormusega põrandate viimistlemiseks, nii koju kui avaliku kasutusega ruumidesse, mille hulgas: elutoad, köögid; koolid, muuseumid, galeriid, restoranid, kontorid, kauplused, hotellid, haiglad.



### Tooteteave:

<b>Tüüpiline viimistlus kodukasutuseks:</b>	*1 kiht 130...150 ml/m <sup>2</sup> GP krunti (kuivkihi paksus ~42µ). 2 kihti <b>induro XL2</b> lakki, á 100...120 ml/m <sup>2</sup> (kuivkihi paksus 30...35µ kihi kohta).
<b>Tüüpiline viimistlus kommertskasutuseks:</b>	*1 kiht 130...150 ml/m <sup>2</sup> GP krunti (kuivkihi paksus ~42µ). 3-4 kihti <b>induro XL2</b> lakki, á 100...120 ml/m <sup>2</sup> (kuivkihi paksus 35...40µ kihi kohta).
<b>Puutekuiv, lakikiht:</b>	20...30 minutit @ 18°C
<b>Lihvitav:</b>	2...3 tundi @ 18°C
<b>Ülekaetav, lakikiht:</b>	2 tundi minimaalselt @ 18°C
<b>Katvus, lakk:</b>	40...50 m <sup>2</sup> 5 liitri kohta, 1 kiht
<b>Toonimine:</b>	<b>Classique peits</b> , enne krunti-lakki
<b>Taara:</b>	5 L

### Toode:

INDURO XL2 põrandalakk

### Tootekood:

8MA/304B XL2 10 10 matt  
XL2 30 30 poolmatt  
XL2 50 50 siidläige  
XL2 90 90 läikiv

INDURO XL2 KÖVENDI 8CAT/XL2S

### Läikeaste:

**Lakk + kõvendi:** 9:1

Pealekandmine: T-varb  
lühikarvaline mohäärull  
mohäärpadi

\*NB! Peale kuivamist katta **induro XL2** lakiga ilma krunditud aluspinda lihvides või muul viisil tasandades.

## INDURO spordiruumide vesibaasil põrandalakk

**induro Sport®**

INDURO SPORT seeria lakid annavad 2-komponentse polüuretaantehnoloogia viimistlussüsteemi omadustest johtuvad eelised: ülikõrge kulumiskindluse ja vastupidamise maha loksunud keemiale ning vedelikele. INDURO SPORT sobib sisespordi ruumide ja väljakute põrandate viimistlemiseks suurepäraselt. INDURO SPORT lakisüsteem on testitud: pöördetakistusele (takistus jalanõu pööramisel, nt. pallimängude puhul), BS EN 15301-1:2007; siseruumi pindade sobivus erinevate spordialade tarvis, Sekts. 4.2 – hõõrdumine, BS EN 14904: 2006, ja; kuivlibisemise takistus, BS EN 14904. INDURO SPORT sobib rahvusvaheliste standardite järgi mitme-spordiala põrandate viimistlussüsteemiks.

Joonte ja muude tähistuste mahamärgimiseks on värvid INDURO Courtline: 1-komponentsed veebaasil siseruumi-väljakute tähistusvärvid. Toonid: must, punane, kollane, valge, sinine, roheline.

INDURO GP ja EB toovad, eelnevalt SPORDiga viimistlemisele, välja puidu sooja väljanägemise ja klaari ilme. Ehkki SPORT on eelkõige soovitatav sisespordiväljakute põrandate viimistlemiseks, sobib see 2-komponentne lakk ka muude suure liikluskoormusega põrandatele, sealhulgas: elutoad, köögid; koolid, muuseumid, galeriid, restoranid, kontorid, kauplused, hotellid, haiglad. Põrandate toonimine: **induro Classique** peitsidega.



Tooteteave:	Toode:	Tootekood:	Läikeaste:
<p><b>Tüüpiline viimistlus kodukasutuseks:</b></p> <p>*1 kiht 130...150 ml/m<sup>2</sup> GP krunti (kuivkihi paksus ~42µ). 2 kihti <b>induro SPORT</b> lakki, á 100...120 ml/m<sup>2</sup> (kuivkihi paksus 30...35µ kihi kohta).</p>	<p><b>INDURO SPORT põrandalakk</b></p>	<p><b>8MA/SP2B</b></p>	<p><b>SP 10 10 matt</b> <b>SP 30 30 poolmatt</b> <b>SP 50 50 siidläige</b> <b>SP 90 90 läikiv</b></p>
<p><b>Tüüpiline viimistlus kommertskasutuseks:</b></p> <p>*1 kiht 130...150 ml/m<sup>2</sup> GP krunti (kuivkihi paksus ~42µ). 3-4 kihti <b>induro SPORT</b> lakki, á 100...120 ml/m<sup>2</sup> (kuivkihi paksus 30...35µ kihi kohta).</p>	<p><b>INDURO SPORT kõvendi</b></p>	<p><b>8CAT/SP2S</b></p>	
<p><b>Puutekuiv, lakikiht:</b> 20...30 minutit @ 18°C</p> <p><b>Lihvitav:</b> 2...3 tundi @ 18°C</p> <p><b>Ülekaetav, lakikiht:</b> 2 tundi minimaalselt @ 18°C</p> <p><b>Katvus, lakk:</b> 40...50 m<sup>2</sup> 5 liitri kohta, 1 kiht</p> <p><b>Toonimine:</b> <b>Classique peits</b>, enne krunti-lakki</p> <p><b>Taara:</b> 5 L</p>	<p><b>Lakk + kõvendi: 9:1</b></p> <p>Pealekandmine: T-varb lühikarvaline mohäärroll mohäärpadi</p>		

\*NB! Peale kuivamist katta **induro SPORT** lakiga ilma krunditud aluspinda lihvides või muul viisil tasandades.

## INDURO libisemisvastane põrandalakk

### induro Anti Slip Clear®

INDURO ANTI-SLIP seeria libisemisvastased põrandalakkid on mõeldud põrandate viimistlemiseks, kus maha loksunud vedelike tõttu on suurem oht libastumiseks, sealhulgas: baarid-pubid, klubid, haiglad, koolid, ostukeskused jms. avalikud ruumid. Testitud, vastab kuiva- ja märjaala libisemistakistuse standardile: BS 7976-2. INDURO ANTI-SLIP seeria 2-komponentsed polüuretaantehnoloogia põrandalakkid annavad põrandale ka suure kulumiskindluse ja vastupidamise maha loksunud keemiale. Pluss, antibakteriaalsed omadused hoidmaks põrandat bakterite vabana.

ANTI-SLIP koostöös INDURO GP ja EB'ga toovad välja puidu sooja tonaalsuse ja klaari väljanägemise.

ANTI-SLIP sobib, lisaks ülal loetletule ka muude siseruumide kasutusse, kus soovitakse põrandatele suuremat libisemiskindlust. Põrandate toonimine: **induro Classique** peitsidega.



#### Tooteteave:

<b>Tüüpiline viimistlus kodukasutuseks:</b>	*1 kiht 130...150 ml/m <sup>2</sup> GP krunti (kuivkihi paksus ~42µ). 2 kihti <b>induro Anti Slip</b> lakki, á 100...120 ml/m <sup>2</sup> (kuivkihi paksus 30...35µ kihi kohta).
<b>Tüüpiline viimistlus kommertskasutuseks:</b>	*1 kiht 130...150 ml/m <sup>2</sup> GP krunti (kuivkihi paksus ~42µ). 3-4 kihti <b>induro Anti Slip</b> lakki, á 100...120 ml/m <sup>2</sup> (kuivkihi paksus 30...35µ kihi kohta).
<b>Puutekuiv, lakikiht:</b>	20...30 minutit @ 18°C
<b>Lihvitav:</b>	2...3 tundi @ 18°C
<b>Ülekaetav, lakikiht:</b>	2 tundi minimaalselt @ 18°C
<b>Katvus, lakk:</b>	40...50 m <sup>2</sup> 5 liitri kohta, 1 kiht
<b>Toonimine:</b>	<b>Classique peits</b> , enne krunti-lakki
<b>Taara:</b>	5 L

#### Toode:

INDURO Anti-Slip põrandalakk

INDURO XL2 KÖVENDI

#### Tootekood:

8MA/314B

8CAT/XLAS

#### Läikeaste:

XLA 10 10 matt  
XLA 30 30 poolmatt  
XLA 50 50 siidläige

**Lakk + kõvendi:** 9:1

Pealekandmine: T-varb  
lühikarvaline möhäärull  
möhäärpadi

\*NB! Peale kuivamist katta **induro Anti Slip** lakiga ilma krunditud aluspinda lihvides või muul viisil tasandades.



## HESSE tulekindlusega põrandalakk

### HESSE PURA-ONE

HESSE PURA-ONE tulekindlusega põrandalakk on IMO-sertifikaadiga: IMO Resolution MSC.61(67).

Samuti kindlustab PURA-ONE 2-komponente süsteem suure kulumiskindlusega kõva pinna koos hea keemilise ja valgustoimele vastupidavusega.

Kasutamiseks on mõeldud PURA-ONE laeva interjööri puitpõrandate, aga ka üldiselt, nii puidust trepiastmete kui parketi, põrandalaudade ja –plaatide katmiseks, kus vajalik tulekindlusega põrandaviimistlus.



#### Tooteteave:

**Viimistlus**  
**kommertskasutuseks:** Piisav on maks. 3 kihti  
**HESSE PURA-ONE** lakki,  
 á 100...120 g/m<sup>2</sup>. 3 kihi summaarne  
 kogus: 360 g/m<sup>2</sup>.

**Erikaal:** 1.04 - 1.046 g/m<sup>3</sup>  
**Puutekuiv, lakikiht:** 20...30 minutit @ 20°C  
**Lihvitav:** 2...3 tundi @ 20°C  
**Ülekaetav, lakikiht:** 2 tundi minimaalselt @ 20°C  
**Katvus, lakk:** 40...50 m<sup>2</sup> 5 liitri kohta, 1 kiht  
**Toonimine:** **Classique peits**, enne lakki  
**Taara:** Lakk: 4,5 L; kõvendi: 0,45

#### Toode:

**HESSE PURA-ONE** tulekind-  
 lusega põrandalakk

**PURA-ONE kõvendi** **HYDRO HDR 71**  
**Lakk + kõvendi:** **10:1**

Pealekandmine: T-varb  
 lühikarvaline mohäärull  
 mohäärpadi  
 võimalik pihustades

#### Tootekood:

**HDE 51-2** matt  
**HDE 51-4** siidmatt  
**HDE 51-7** siidläige

#### Läikeaste:



## INDURO põrandaoili

**induro XLO Oil®**

INDURO XLO põrandaoilid on valmistatud naturaalsete õlide baasil kombineerituna uretaaniga, kasutamiseks igatüüpi puit- ja puidupõhiste põrandate viimistlemiseks. Induro XLO põrandaoilid viimistlevad põrandad siledaks, loomulikule väljanägemisele ja vastupidavaks veele ning muudele majapidamisvedelikele.

Õlitatud põrandaid on hõlbus ja kiire värskendada. Erinevalt lakitud põrandatest, ei ole vajalik õlitatud põrandal puhul põrandaviiemistluse renoveerimisel kogu eelnevat viimistluskihti maha lihvida. Piisab kraabete ja aukude servade liivapaberiga töötlemisest, kraaped-augud täitnud õli sulandub kaua enne kõvenenud õliga.

Ehkki INDURO XLO õlid on saadaval ka värvilistena, soovitame tooni-värvi põrandatele anda **induro Classique** peitsidega peitsides. Peitsidega põrandat toonides on parem kontroll põrandale antava väljanägemise üle, lisaks saavutate sügavama tooniefekti.



### Tooteteave:

<b>Tüüpiline viimistlus:</b>	2-3 kihti <b>induro XLO Oil</b> loomulikult väljanägemiseks (klaari õli kasutades võib kihte kaitse tarvis ka rohkem olla) á ~80 ml/m <sup>2</sup>
<b>Lihvitav:</b>	3...4 tundi; 1. kiht: 4...6 tundi
<b>Ülekaetav, õlikiht:</b>	3...4 tundi @ 18°C
<b>Katvus, õli:</b>	40...60 m <sup>2</sup> 5 liitri kohta, 1 kiht
<b>Toonimine:</b>	<b>Classique peits</b> , enne õlitamist
<b>Taara:</b>	5 L

### Toode:

INDURO XLO põrandaoili

### Tootekood:

7FO/50410B

### Läikeaste:

XLO 10 10 matt  
XLO 30 30 poolmatt

Pealekandmine: T-varb

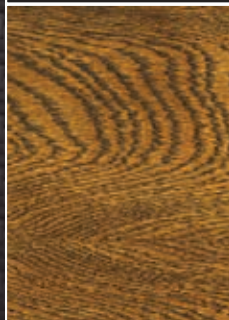
lühikarvaline mohäärull  
mohäärpadi

**induro Classique** peitside seeria on välja töötatud varustamiseks põrandaid suurepärase struktuurierituse ja toonisügavusega, koosnedes kõige laialdasemalt kasutatud puidutoonidest. Lahustibaasil, on Classique peitsid kiirelt kuivavad, jättes samas piisavalt aega väljanägemise täpseks korrigeerimiseks käsitsi pealekande korral. Classique seeria 135 on samade toonidega peitsid pealekandmiseks pihustades.

Classique peits:  
Tume mahagon  
134/0001



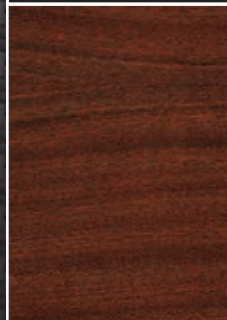
Classique peits:  
Keskmine tamm  
134/0002



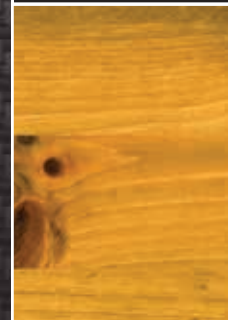
Classique peits:  
Naturaalne mahagon  
134/0003



Classique peits:  
Roosipuu  
134/0004



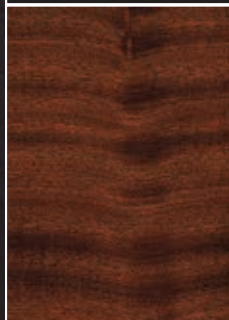
Classique peits:  
Antikmäänd  
134/0005



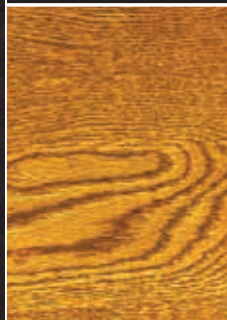
Classique peits:  
Pruun mahagon  
134/0006



Classique peits:  
Ploom mahagon  
134/0007



Classique peits:  
Kuldne tamm  
134/0008



Classique peits:  
Repro mahagon  
134/0009



Classique peits:  
Hele tamm  
134/0010



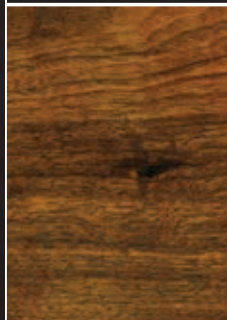
Classique peits:  
Tume tamm  
134/0011



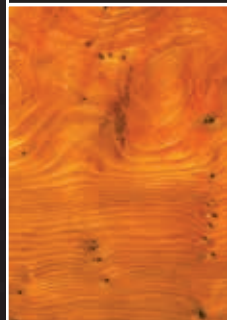
Classique peits:  
Tiik/Teak  
134/0012



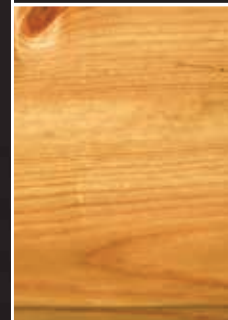
Classique peits:  
Pähkel  
134/0013



Classique peits:  
Jugapuu  
134/0014



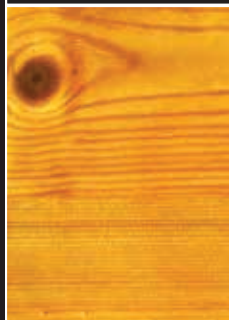
Classique peits:  
Viktoriaanmäänd  
134/0015



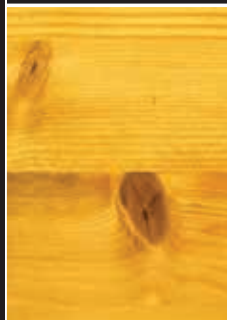
Classique peits:  
Jakobiin  
134/0016



Classique peits:  
Mesimänd  
134/0017



Classique peits:  
Kooritud määnd  
134/0018





## Pealekandmise tööriistad



**Toode:**

**morrells/induro** kahepoolne rullikujuhik  
30,5 cm/ 12" rullile

**Tootekood:**

R989E



**Toode:**

**morrells/induro** lühikarvaline pealekande mohäärull tasastele pindadele  
pikkus: 30,5 cm/ 12"

**Tootekood:**

R991E



**Toode:**

**morrells/induro** lakipatarei |must|  
35 cm/14" pikk  
sobib koostööks 30,5 cm/ 12" rulliga

**Tootekood:**

R986BPSE



**Toode:**

**morrells/induro** nurga ja serva pealekande käsikvillak  
Sobilik vahend ka peitsi peale kandmiseks

**Tootekood:**

R999E



**Toode:**

**morrells/induro** metall-spaatlid MS4  
Koostööks mix'n'fill seguga

**Tootekood:**

R528ER

Pealekandmise tööriistad



Toode:

**morrells/induro T-varb juhik** induro  
õlide-lakkide pealekandmiseks  
45 cm/ 18" pikk, sobib koostööks  
pealekande muhviga

Tootekood:

R999H



Toode:

**morrells/induro lühikarvaline**  
pealekande muhv  
T-varb peale  
45 cm/18" pikk

Tootekood:

R999SR



Toode:

**morrells/induro** seatava pikkusega  
teleskoopvars koostööks kahepoolse  
rullikujuhikuga ja T-varb juhikuga  
pikkus: 145...206 cm

Tootekood:

R987ER



Toode:

Elektriline airless kõrgusurvepihusta-  
ja TriTech 7. Jõudlus 2,8 L/min.  
RENNERi vesiõlide ja Classique 135  
seeria peitside pealekandmiseks.

Tootekood:

VTR600840



Toode:

Pihutuspüstoliotsikud hõlpsamaks  
tööasendiks.

Tootekood: